

Düzeltilerde yeni standardı belirleyen bu KYONE Düzeltiliciyi satın aldığınız için teşekkür ederiz: Yeni Kyone Düzeltilicinizi keyifle kullanmanızı dileriz.

Orijinal kullanım kılavuzunun çevirisi.

### **Kullanım için talimatlar**

Doğru ve güvenli kullanım için lütfen çalıştırma talimatlarını ve güvenlik talimatlarını dikkatlice okuyun ve bunlara daima uyun.

Cihazı bir başkasına verirsiniz/satarsanız, kullanım kılavuzunun cihazla birlikte verildiğinden ve bu kişinin profesyonel eğitim almış biri olduğundan emin olun.

### **GÜVENLİK TALİMATLARI**

- **Bu cihaz sadece kuaför salonlarında insan saçı, sakal veya kaş kesmek için profesyonel kullanım içindir.**
- Bu cihaz yalnızca iç mekan kullanımı için tasarlanmıştır.
- Cihazı nem, su ve diğer sıvılardan uzak tutunuz.

### **DİKKAT!**

#### **Elektrik şoku!**



- **Cihazı banyo, duş, lavabo veya su veya sıvı bulunan diğer yerlerin yakınında kullanmayın. Ayrıca cihazı ıslak ellerle çalıştırmayın.**
- Cihazı şarj etmek için yalnızca ürünle birlikte verilen şarj cihazını/adaptörü

kullanın.

- Cihazı suya batırmayın ve su altında durulamayın.
- Suya düşmüşse cihazı kullanmayı bırakın.
- Su ile temas etmişse cihazı elleme ve hemen fişini prizden çekin.
- Cihaz ve elektrik kablosu kesinlikle su ile temas etmemelidir.
- Cihazın içine sıvı girmediğinden emin olun.
- Fiş yalnızca alternatif akıma bağlanabilir. Şebeke voltajınızın cihaz üzerinde belirtilen voltaja uygun olup olmadığını kontrol ediniz.

### **DİKKAT!**

#### **Kesici kafa nedeniyle yaralanma tehlikesi.**

- Yaralanmayı önlemek için her kullanımdan önce bıçakların hizalı olduğunu ve üst üste gelmediğini kontrol edin.
- Makine açıkken kesinlikle kesme kafasına uzanmayın veya tutmayın.
- Kesme kafası hassas bir parçadır. Hasar ve tozdan koruyun.

### **DİKKAT! Küçük parçaların yutulması:**

#### **Cihazı çocuklardan uzak tutun.**

- Folyo gibi ambalaj malzemelerini de çocuklardan uzak tutun.

## **TALİMAT!**

- Cihazı şarj etmek için yalnızca ürünle birlikte verilen şarj cihazını/adaptörü kullanın.
- Verilen kabloyu hasara karşı koruyun ve düzenli olarak hasar olup olmadığını kontrol edin.
- Hiçbir durumda cihaz kullanıcı tarafından açılmamalıdır. Bu sadece distribütör tarafından yapılabilir.
- Asla iğne veya sivri uçlu tarak gibi sivri uçlu bir nesne kullanarak ünitenin içindeki tozu veya diğer kirleticileri çıkarmaya çalışmayın.
- Kablodan çekmeyin, her zaman fişten çekin. Kablonun sıcak nesnelere temas etmemesine dikkat edin.
- Kabloyu asla cihazın etrafına dolamayın.
- Cihazı 0°C'nin altındaki sıcaklıklara maruz bırakmayın veya 40°C'nin üzerinde saklamayın.
- Cihazı temizlemeden önce kablonun cihazdan çıkarıldığından ve cihazın kapalı olduğundan emin olun: tarak aparatlarını çıkarmadan veya yerleştirmeden önce veya kesme başlığını çıkarmadan önce.
- Orijinal olarak cihazla birlikte verilmeyen ek tarakların yerleştirilmesi hasara neden olabilir.
- Cihazı usulüne uygun şekilde saklayın ve taşıma sırasında cihazı lityum piller için uygun bir taşıma aracında koruyun.

## **TALİMAT!**

- Bu cihaz, fiziksel, duyuşal veya zihinsel kapasitesi düşük kişiler (çocuklar dahil) veya cihazı çalıştırmak için gerekli deneyim veya bilgiye sahip olmayan kişiler için tasarlanmamıştır; gerekli bilgiye sahip bir kişinin gözetimi altında olmadıkça.
- Cihazla oynamadıklarından emin olmak için çocuklar gözetim altında tutulmalıdır.

## **UYARI !! Aşağıdaki durumlarda cihazı kullanmayı bırakın:**

- Cihaz veya güç kablosunun bir kısmı hasar görmüş.
- Cihaz düşürülmüştür, cihazda veya kesme kafasında gözle görülür bir hasar vardır, aksi halde ciltte hasar meydana gelebilir.
- Cihaz, elektrikli parçalar görünecek kadar hasarlıdır.
- Her durumda cihazı derhal elektrik prizinden çekiniz ve teknik servisi arayınız.

## **TALİMAT!**

- Ek koruma için, güç devresine nominal aktivasyon akımı 30mA'den fazla olmayan bir artık akım cihazı (FI) takılması önerilir. Montajcınızdan tavsiye isteyin.

### Kutuda ne bulacaksınız:

- KYONE Düzeltici
- Şarj Tabanı/yerleştirme istasyonu (belirli modellerde!!)
- Adaptör
- Bağlantı tarakları (1/2/3mm) (1,5/3/4,5/6mm)
- Temizlik fırçası
- Yağ şişesi
- Kullanım kılavuzu

### Cihaz çalışması

Tanım.

1 Kesme kafası

2 AÇMA/KAPAMA anahtarı

3 Gösterge ışığı

(Mavi/kırmızı şarj oluyor)

(Yeşil/Kapalı şarj edilir)

4 Ek tarak

(3 adet: 1/2/3mm) veya

(4 adet: 1,5/3/4,5/6mm)



### Pili şarj istasyonu olmadan kullanma ve şarj etme.

Cihaz bir lityum pil içerir. Cihaz teslim edildiğinde henüz tam olarak şarj edilmemiştir. Bu nedenle, ilk kullanımdan önce pili tamamen şarj etmelisiniz. Şarj etmeden önce şebeke voltajının cihaz üzerinde belirtilen voltaja uygun olduğundan emin olunuz.

Ürünle birlikte verilen adaptörü şebeke gücüne ve ardından doğrudan cihaza bağlayın. Pil tam performans kapasitesine ancak birkaç şarj döngüsünden sonra ulaşır.

Şarj olurken MAVİ/KIRMIZI gösterge ışığı yanacaktır. Pil tamamen şarj olduğunda, ışık söner/ışık yeşil olur.

Pili henüz (tamamen) boş değilken şarj etmek performansı etkilemez

cihazın. Ancak, pil ömrünü uzatmak için zaman zaman pilin tamamen boşalmasına izin vermenizi ve ardından tekrar tamamen şarj etmenizi öneririz.

- **Güç kablosunu kimsenin ayağı takılıp düşmeyecek şekilde düzenleyin.**
- **Kabloyu, cihazı ve adaptörü sıcak yüzeylerden uzak tutunuz.**

### Bir şarj istasyonu ile şarj etme. Eğer dahilse!

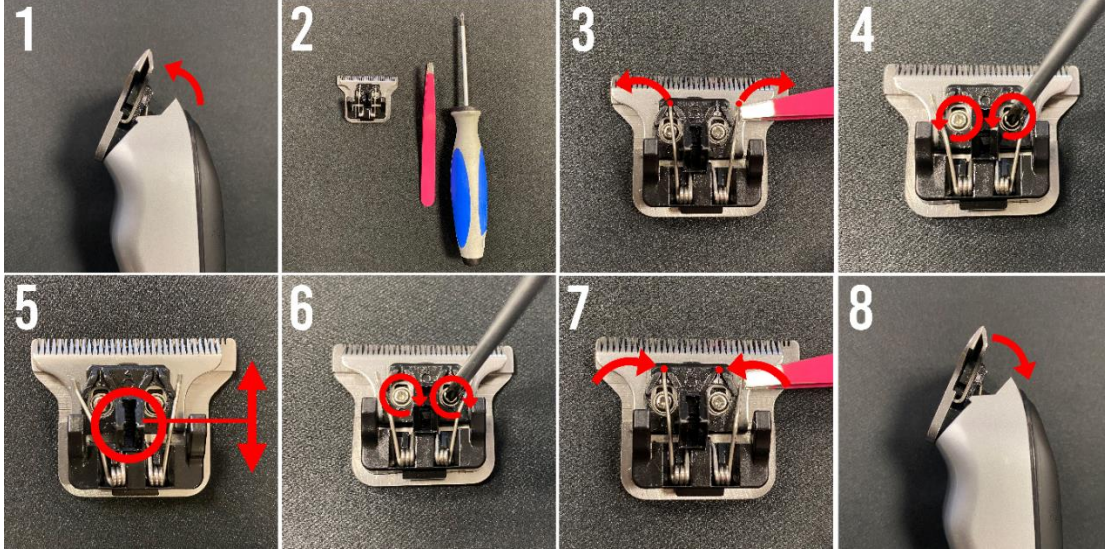
Şarj istasyonunun düz bir yüzeyde olduğunu kontrol edin. Verilen adaptörü şarj istasyonuna bağlayın. Ardından adaptör fişini çalışan bir elektrik prizine takın. Kapatılan cihazı şarj istasyonuna yerleştirin.

### Cihazı açma ve kapatma.

Açma/kapama şalteri ile cihaz açılıp kapatılır. (2)

### Kesme uzunluğu ayarı.

Kesme kafasının uzunluğu, aşağıdaki çizim yardımıyla mükemmel bir şekilde ayarlanabilir.



### Kesme kafasının uzunluğunu ayarlayın.

**Adım 1:** Üst kısımdaki kesme kafasına (kesme kısmı) bastırarak cihazın kesme kafasına tıklayın. (1,2)

**Adım 2:** Tek ihtiyacınız olan bir tornavida ve cımbız.

**Adım 3:** 2 yayı cımbızla plakanın yanındaki yana doğru dikkatlice hareket ettirin.

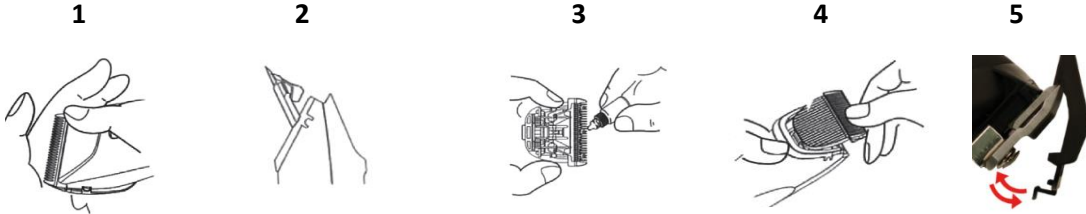
**Adım 4:** 2 vidayı gevşetin.

**Adım 5:** Artık üst bıçağı doğru uzunluğa getirebilirsiniz. Yaralanmayı önlemek için bıçağın diğer bıçağın üzerine gelmediğinden emin olun.

**Adım 6:** Şimdi vidaları tekrar sıkın.

**Adım 7:** Ve yağları tekrar yerine yerleştirin.

**Adım 8:** Son olarak, cihazdaki kesme kafasına tekrar tıklayın. (4)



### Ek taraklar kullanılarak kesme uzunluğunun ayarlanması.

• Farklı kesim uzunlukları için kesme kafasına atışman tarakları yerleştirilebilir. Bunlar cihazla birlikte 1/2/3mm./ (1.5/3/4.5/6mm) boyutlarında verilir.

Bunlar cihaza tıklanır. (5)

### Temizlik ve bakım.

Cihazın optimum kesme performansını korumak için düzenli olarak cihazın bakımını yapın. En iyi şey, her gün temizlik ve yağlama yapmaktır.

#### ➤ Cihazı kapatın ve elektrik bağlantısını kesin.

Kullanılıyorsa, tarak aparatını kesme kafasından çıkarın.

Birlikte verilen fırçayla tüm saçları ve diğer kirleticileri temizleyin.

Kesme kafasını cihazdan dikkatlice çıkarın. (1)

Kesme kafasını yağlayın; Cihazı düzenli olarak kullanıyorsanız, bunu her kullanımdan önce yapmanızı öneririz. Kesme kafasının birbirleriyle temas eden tüm parçalarını yağlayın. (3)

Sadece cihazla birlikte verilen özel yağı kullanın (seyreltmeyin, kesme kafasının ilerlemesine engel olmaz).

Cihazın mahfazasını temizlemek için hafif nemli (ıslak değil) bir bez kullanabilirsiniz. Cihazı temizlerken agresif veya aşındırıcı temizlik maddeleri kullanmayınız. Kesici başlık bir süre sonra daha az kıl alıyorsa, yeni orijinali ile değiştirilebilir (KYONE'dan yedek parça olarak temin edilebilir).

### **Depolamak.**

Cihazı yalnızca daha uzun süre kullanmayacaksanız şarjlı durumda saklayın. Cihazı serin ve kuru tutun ve cihazın toza ve diğer çevresel etkilere karşı korunduğundan emin olun.

### **Lityum Kademe-1 pil.**

Lithium Stage-1 pil tamamen yeni bir lityum pil türüdür. Bu pil, birçok şarjdan sonra bile tam kapasitesini korur.

### **Atık bertarafı.**



Bu cihaz, Atık Elektrikli ve Elektronik Ekipman (WEEE) ile ilgili 2012/19/EU Direktifine uygun olarak işaretlenmiştir. Bu elektrikli cihaz, kullanım ömrü sonunda normal atıklarla birlikte atılamaz, ancak elektrikli ekipman için bir toplama noktasına teslim edilmelidir. Bu aynı zamanda en son özel sektörde kullanılmayan ancak örneğin sanayide veya zanaatta kullanılan elektrikli cihazlar için de geçerlidir. Sorumlu, yerel, kamusal atık bertaraf noktaları, özel olarak kullanılmayan elektrikli cihazları kabul etmedikçe; atık danışma noktaları çevre dostu atık bertarafı hakkında bilgi sağlar.

Ürün, kullanma talimatı veya ambalaj üzerindeki sembol buna işaret eder. Malzemeler kimliklerine göre geri kazanılabilir. Malzemelerin yeniden kullanılması, geri dönüştürülmesi veya atık ekipmanın diğer şekillerde geri dönüştürülmesi çevrenin korunmasına önemli bir katkı sağlar.



Bu elektrikli cihaz bir lityum pil içerir. Pil asla normal atıklarla birlikte atılmamalıdır. Eski cihaz sahipleri, genel olarak eski cihaz tarafından kapatılmamış eski pilleri ve eski kapasitörleri bir toplama noktasına göndermeden önce ayırmalıdır. Bu, eski cihazların kamu atık imha şirketlerine (geri dönüşüm noktası, geri dönüştürülebilir malzeme noktası vb.) teslim edilmesi ve burada geri kazanıma hazırlanmak amacıyla diğer eski cihazlardan ayrılması durumunda geçerli değildir.

### **Teknik veri:**

Model: VZ-01

Motor: DC-Motor

Pil: Lityum Aşama-1

Çalışma süresi: 90 dakikaya kadar

Kesme genişliği: 40mm.

Giriş: 220-240Volt - 50/60Hz - 200Ma

Çıkış: 5 Volt - 1000Ma

Kablo uzunluğu: 1,5 m

Şarj süresi: tam şarj 90 dakika

Ağırlık: 115 g

### **Teknik değişikliklere tabidir.**

**Bu kılavuzdaki resimler orijinalinden farklı olabilir.**

## Garanti

KYONE, profesyonel kullanıma yönelik küçük elektrikli cihazlarının, aşınmaya ve yıpranmaya tabi olmayan tüm cihaz parçaları için yasal garantiyi karşıladığını garanti eder. Bu garantinin sağladığı haklar, alıcının satıcıya karşı sahip olduğu yasal ve/veya sözleşmeden doğan garanti haklarına ilavedir. Garanti süresi cihazın teslimi ile başlar. Teslimat tarihi, satın alma fişi, fatura, sevk irsaliyesi veya benzeri ibraz edilerek belirlenir. Garanti süresi, cihazın satın alındığı ülkenin ulusal yasalarına göre malzeme kusurları için yasal sınırlama süresinin uzunluğuna bağlıdır, ancak 2 yılı geçmez. Garanti süresi içinde meydana gelen ve meydana gelmelerinden itibaren üç hafta içinde tarafımıza yazılı olarak bildirilen kusurlar, usulüne uygun kullanım kontrolüne bağlı olarak ücretsiz olarak giderilecektir. Onarımlar fabrikamızda veya yetkili bir onarım tesisinde yapılmalıdır. Müşterinin bu garanti kapsamındaki diğer talepleri mevcut değildir.

Aşağıdakilerden kaynaklanan kusurlar garanti kapsamı dışındadır:

- Yanlış kullanım veya bakım eksikliği.
- aşırı zorlanma, yanlış kullanım, dış etkilere kaynaklanan hasar.
- Kullanım talimatlarına uyulmaması.
- KYONE veya yetkili servis ortağı tarafından yapılmayan onarım veya onarım girişi.

Aşırı kullanım, yanlış taşıma ve bakım ve kullanım talimatlarına uyulmamasından kaynaklanan arızalar garanti kapsamı dışındadır. Aynıısı, aşınan parçaların (tahrik bileşenleri, kesme başlığı, tıraş başlığı, bıçaklar, taraklar, tarak aparatları, piller) normal aşınmasından kaynaklanan kusurlar için de geçerlidir.

Onarımlar garanti kapsamında yapılırsa, değiştirilen parçalar KYONE'nin malı olur. KYONE, aynı yapıya sahip bir cihaz sağlayarak kusuru giderme hakkına sahiptir. Müşterinin bu garanti kapsamındaki diğer hakları, özellikle masrafların geri ödenmesi, indirim, tazminat veya cayma hakkı mevcut değildir. Ürünün kusurundan kaynaklanan yasal veya diğer sözleşme talepleri etkilenmeden kalır. Garantilerin yerine getirilmesi, garanti süresini uzatmaz.

Müşteri hizmetleri departmanımız haksız bir garanti talebi alırsa, oluşan masrafları müşteriden tahsil etme hakkını saklı tutarız.

Herhangi bir kusur meydana gelirse, lütfen cihazın distribütörü veya ülkenizdeki veya bölgenizdeki KYONE servis ortağı ile iletişime geçin.

Yedek parça.

Yalnızca KYONE servis ortağından sipariş edebileceğiniz orijinal yedek parçaları kullanın.

## GÜÇ BESLEME ÜNİTESİ ÜZERİNDEKİ SEMBOL AÇIKLAMASI



**Koruma sınıfı II sembolü:** Koruma sınıfı II olan cihazlar güçlendirilmiş veya çift izolasyona sahiptir.



**Ev sembolü:** Cihaz sadece iç mekanda kullanım için tasarlanmıştır.

Tarafından satılan:  
Head-Works Trading  
Dorpstraat 25  
4511 EB Breskens  
The Netherlands

Çin yapımı

### GARANTİ

Şikayetler, garanti talepleri ve herhangi bir durumda gerekli onarımlar, bu tamamen tamamlanmış cihazla birlikte fiş.



**Head Works**  
ELECTRONICS

Satınalma tarihi

İmza

